

Załącznik nr 1 - arkusz 3
do Uchwały Rady Miasta Szczecin w sprawie
miejsowego planu zagospodarowania przestrzennego
"Osów 1" w Szczecinie




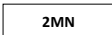
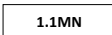
0 80





metry
 Skala 1:1 000



LEGENDA

	GRANICA PLANU
	LINIA ROZGRANICZAJĄCA TERENY ELEMENTARNE
	LINIA ROZGRANICZAJĄCA WYDZIELENIA WEWNĘTRZNE
	OZNACZENIE TERENU ELEMENTARNEGO
	OZNACZENIE WYDZIELENIA WEWNĘTRZNEGO

SYMBOL I NAZWA PRZEZNACZENIA TERENU

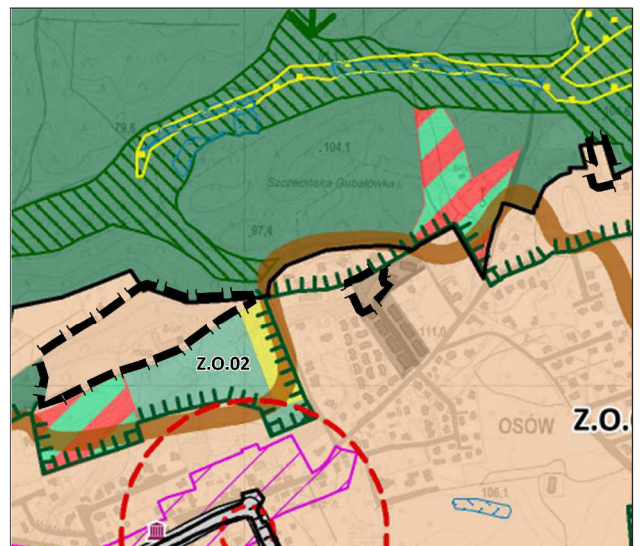
	TEREN ZABUDOWY MIESZKANIOWEJ JEDNORODZINNEJ WOLNOSTOJĄCEJ LUB BLIŹNIACZEJ
	TEREN ZABUDOWY MIESZKANIOWEJ JEDNORODZINNEJ WOLNOSTOJĄCEJ

OZNACZENIA

	NIEPRZEKRACZALNA LINIA ZABUDOWY
---	---------------------------------

UKŁAD WSPÓLRZĘDNYCH: EPSG 2176 PL - 2000 STREFA 5

Wyrys ze Studium uwarunkowań i kierunków
zagospodarowania przestrzennego miasta Szczecin
(Uchwała nr XXXIX/1061/22 z dnia 26.04.2022 r.) z oznaczeniem granic
obszaru objętego przystąpieniem do sporządzenia mpzp "Osów 1" w Szczecinie



LEGENDA DO WYRYSU

	granica obszaru objętego planem		teren zabudowy mieszkaniowej wielorodzinnej
	granica jednostki planistycznej Z - symbol dzielnicy, O - symbol osiedla, 02 - numer jednostki planistycznej		Ekologiczny System Zieleni Miejskiej
	teren zabudowy mieszkaniowej jednorodzinnej		

