



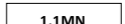




Załącznik nr 1 - arkusz 1
do Uchwały Rady Miasta Szczecin w sprawie
miejscowego planu zagospodarowania przestrzennego
"Osów 1" w Szczecinie



LEGENDA

-  GRANICA PLANU
-  LINIA ROZGRANICZAJĄCA TERENY ELEMENTARNE
-  LINIA ROZGRANICZAJĄCA WYDZIELENIA WEWNĘTRZNE
-  2MN OZNACZENIE TERENU ELEMENTARNEGO
-  1.1MN OZNACZENIE WYDZIELENIA WEWNĘTRZNEGO

SYMBOL I NAZWA PRZEZNACZENIA TERENU

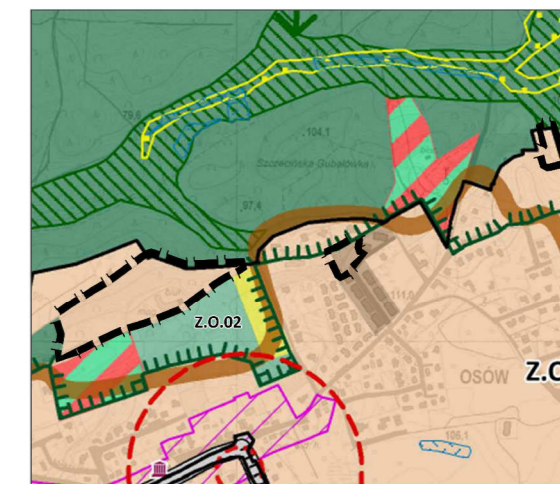
-  1MN 2MN TEREN ZABUDOWY MIESZKANIOWEJ JEDNORODZINNEJ WOLNOSTOJĄCEJ LUB BLIŹNACZEJ
-  3MNW TEREN ZABUDOWY MIESZKANIOWEJ JEDNORODZINNEJ WOLNOSTOJĄCEJ

OZNACZENIA

-  NIEPRZEKRACZALNA LINIA ZABUDOWY

UKŁAD WSPÓŁRZĘDNYCH: EPSG 2176 PL - 2000 STREFA 5

Wyrzys ze Studium uwarunkowań i kierunków zagospodarowania przestrzennego miasta Szczecin (Uchwała nr XXXIX/1061/22 z dnia 26.04.2022 r.) z oznaczeniem granic obszaru objętego przystąpieniem do sporządzenia mmpz "Osów 1" w Szczecinie



LEGENDA DO WYRYSU

-  granica obszaru objętego planem
-  teren zabudowy mieszkaniowej wielorodzinnej
-  Z.O.02 granica jednostki planistycznej
-  teren zabudowy mieszkaniowej jednorodzinnej
-  Ekologiczny System Zieleni Miejskiej

