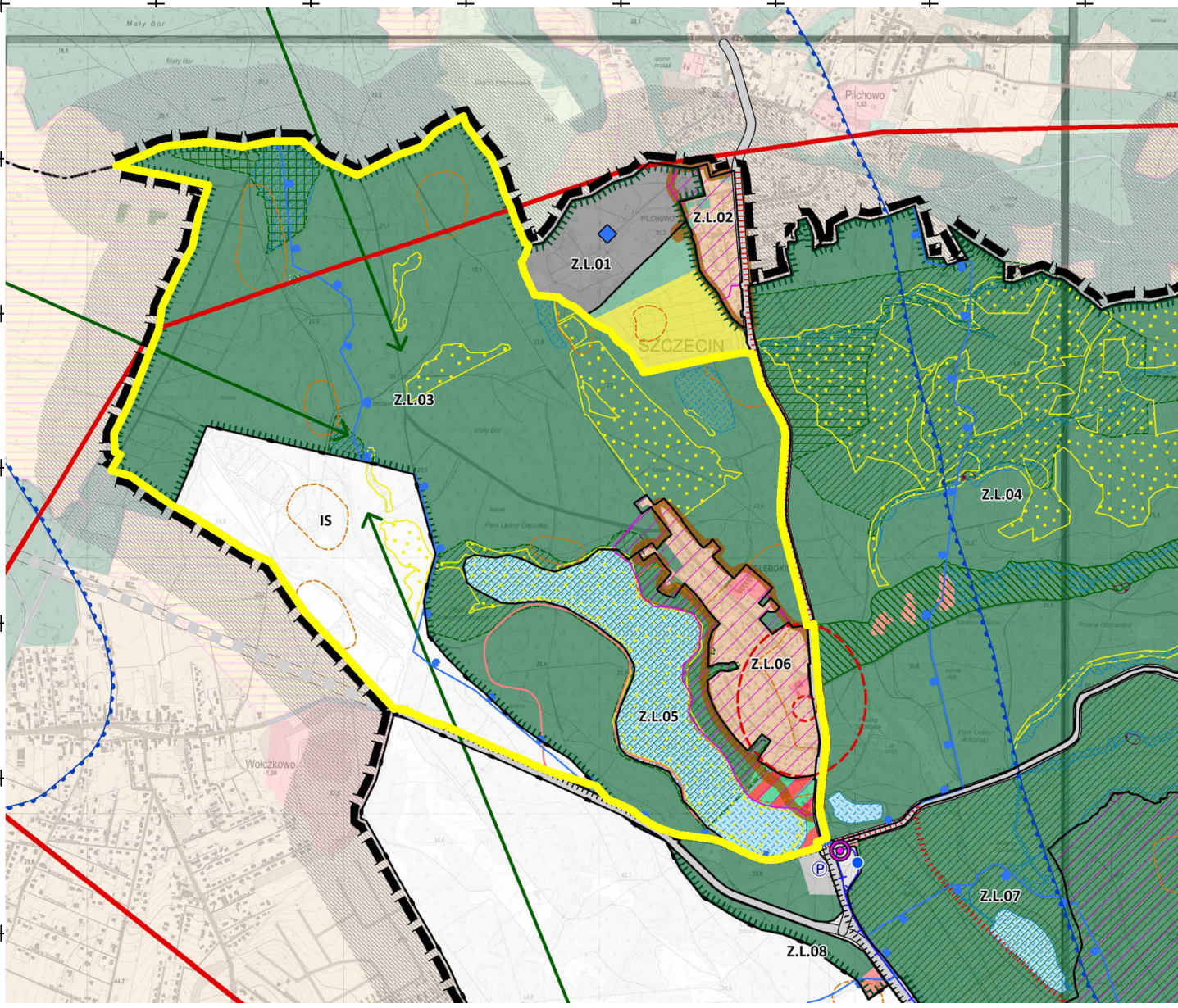


Wyrys ze Studium uwarunkowań i kierunków zagospodarowania  
przestrzennego miasta Szczecin  
(Uchwała Nr XXXIX/1061/22 z dnia 26 kwietnia 2022 r.)  
z oznaczeniem granic obszaru objętego planem



**LEGENDA**

	GRANICA PLANU
	LINIA ROZGRANICZAJĄCA TERENY ELEMENTARNE
	LINIA ROZGRANICZAJĄCA WYDZIELENIA WEWNĘTRZNE
	OZNACZENIE TERENU ELEMENTARNEGO
	OZNACZENIE WYDZIELENIA WEWNĘTRZNEGO

**SYMBOLE I NAZWY PRZEZNACZENIA TERENU**

	TEREN ZABUDOWY MIESZKANIOWEJ JEDNORODZINNEJ
	TEREN ZABUDOWY MIESZKANIOWEJ WIELORODZINNEJ
	TEREN USŁUG
	TEREN USŁUG EDUKACYJNY
	TEREN USŁUG KULTURY I ROZRYWKI
	TEREN USŁUG KULTU RELIGIJNEGO
	TEREN USŁUG ZDROWIA I POMOCY SPOŁECZNEJ
	TEREN USŁUG SPORTU I REKREACJI
	TEREN ZIELENI URZĄDZONEJ
	TEREN LASU
	TEREN WÓD POWIERZCHNIOWYCH ŚRÓDLĄDOWYCH
	TEREN DROGI ZBIORCZEJ
	TEREN DROGI DOJAZDOWEJ
	TEREN KOMUNIKACJI DROGOWEJ WEWNĘTRZNEJ
	TEREN KOMUNIKACJI PIESZO-ROWEROWEJ

**OZNACZENIA**

	NIERZEMOKRACZALNA LINIA ZABUDOWY
	OBIEKT I OBSZAR O WARTOŚCIACH ZABYTKOWYCH WPISANY DO REJESTRU ZABYTKÓW - LEŚNICZÓWKA OWCZARY
	OBIEKT O WARTOŚCIACH ZABYTKOWYCH
	STREFA OCHRONY KONSERWATORSKIEJ HISTORYCZNEJ STRUKTURY PRZESTRZENNEJ - OBSZAR WPISANY DO GIMNIEJ TWIERDZI ZABYTKÓW
	STREFA OCHRONY STANOWISK ARCHEOLOGICZNYCH
	POMNIKI PRZYRODY
	SIEDLISKA PRZYRODNICZE BĘDĄCE PRZEDMIOTEM OCHRONY
	GRANICA OBSZARU OBJĘTEGO SYSTEMEM ZIELENI MIEJSKIEJ
	GRANICA TERENU ZAMKNIĘTEGO
	PRZYBLIŻONY PRZEBIEG CIĄGU PIESZEGO
	PRZYBLIŻONY PRZEBIEG ŚCIEŻKI ROWEROWEJ
	STREFA OCHRONNA - TEREN OCHRONY POŚREDNIEJ UŚCIEGA WODY POZIOMEJ "PŁOCHOWO"
	ISTNIEJĄCA STADNIA AWARYJNA
	ISTNIEJĄCA ELEKTROENERGETYCZNA LINIA NAPOWIETRZNA NNW Z PASEM OCHRONY FUNKCYJNEJ
	ISTNIEJĄCA ELEKTROENERGETYCZNA LINIA NAPOWIETRZNA WN Z PASEM OCHRONY FUNKCYJNEJ

**OZNACZENIA INFORMACYJNE**

	NUMER DZIAŁKI
--	---------------

**LEGENDA - STUDIUM**

	granica obszaru opracowania mstp
	granica miasta
	granica jednostki planistycznej (Z - numer działki, L - numer osiedla, D - numer jednostki planistycznej)
	granica terenu zamkniętego
	teren wojskowy lub związany z obronnością i bezpieczeństwem państwa
	teren zabudowy mieszkaniowej jednorodzinnej
	teren usług
	teren usług sportu i rekreacji
	lasy
	pozostałe wody śródlądowe
	obszary zwartej zabudowy
	lokalne centra usługowe wraz z zasięgiem (słabo wykształcone / wykształcone / dobrze wykształcone)
	strefa ochrony konserwatorskiej historycznych struktur przestrzennych
	strefa II częściowej ochrony stanowisk archeologicznych
	strefa III ograniczonej ochrony stanowisk archeologicznych
	zespół przyrodniczo-krajobrazowy proponowany
	użytek ekologiczny proponowany
	siedlisko przyrodnicze
	teren ochrony pośredniej ujęcia wody